

LIFE

Victoria

BARCELONA

23-24

LIED FESTIVAL VICTORIA DE LOS ÁNGELES

Julie Fuchs
&
Alphonse Cemin

*“Je vois descendre du ciel la Musique,
comme une lumière sonore qui nous fait
promener dans les jardins du Seigneur.
Chanter c’est pour moi la joie d’ouvrir
mon âme à des délices d’un pure
elevation.*

Merci a toi, Musique!”

*“Veig descendir del cel la Música, **com una
llum sonora** que ens fa caminar pels jardins del
Senyor. Cantar és per mi la joia d’obrir la meva
ànima a les delícies d’una pura elevació.*

Gràcies a tu, Música!

Victoria de los Ángeles en les seves notes personals



ÍNDEX

Presentació 4

Programa 7-8

Biografia 10-13

Propers recitals 14



LIFE

VICTORIA

2023-24

BARCELONA

LIED FESTIVAL VICTORIA DE LOS ÁNGELES

RECITAL 27

dimarts, 16 abril 2024 – 20h

Julie Fuchs *soprano*
Alphonse Cemin *piano*

Univers francès

La manera d'organitzar els programes que tenia Victoria de los Ángeles es distingia per la varietat de repertoris, sempre combinant escoles, de l'alemanya a la catalana i de l'espanyola a la francesa. La *mélodie*, com es coneixia la cançó francesa, sempre va estar present en els seus programes en trobar-se molt pròxima a la seva manera d'interpretar i viure, arribant a improvisar a la guitarra en gravacions domèstiques, en un estil més pròxim a Piaf que a Fauré.

Julie Fuchs, una de les més cotitzades sopranos franceses del panorama actual debuta al LIFE Victoria junt amb Alphonse Cemin, amb aquest recital on barreja *mélodie* de Fauré o Ravel, amb cançons que van de Purcell a Joni Mitchell i on també hi treu el cap *Manon* i *Carmen*, dos dels personatges emblema de Victoria de los Ángeles, com a celebració del seu centenari.

AMB EL SUPORT DE



Generalitat de Catalunya
Departament de Cultura



PATROCINADOR PRINCIPAL DE LA FUNDACIÓ



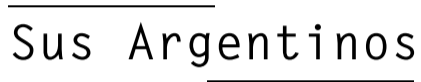
Treballant el present per a millorar el futur

SEU OFICIAL DEL FESTIVAL



SANT PAU
Recinte Modernista

PATROCINADORS MECENES



MITJANS DE COMUNICACIÓ COL·LABORADORS



ASSESSORAMENT LEGAL



SEU OFICIAL DE LA FUNDACIÓ



ORGANITZA



INSTITUCIONS COL·LABORADORES



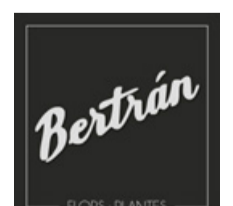
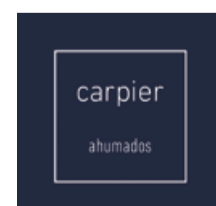
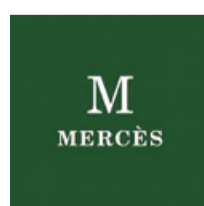
INTERNATIONAL PARTNERS



EL LIFE FORMA PART



AMB LA COL·LABORACIÓ DE



HOTELS DEL FESTIVAL



Rosa Cullell
Isabel Escudé
Inma Farran
Amalia Repetto
M. Francisca Graells de Reynoso
Mima Torelló
Joaquim Uriach

AMICS MECENES

Marina Barrau
Gonzalo Bruno Quijano
Enrique Cucurella
Francisco Gaudier
Enric Girona i Lúdia Arcos
Pere Grau i Ma Carmen Pous
Elvira Madroñero
Carmen Marsà
Fernando Sans Rivière
i tres amics mecenes anònims més

AMICS

Gabriel Almirante
Miquel Álvarez
Pere Armadàs
Ingrid Busquets Figuerola
María José Cañellas
Joana Català
Douglas Friedlander & David Sykes
Albert Garriga i Francesco Camillo
Sira Hernández
Ernest Emili Marcos
Beatriz Martí Andreu
Juan Eusebio Pujol
Francisco Querol
Lluís Reverter
Núria Sancho i Josep Anton Morgui
Josep Ramon Tarragó
Antoni Tobella i Marta Manté
Alicia Torra de Larrocha
Albert Torras
Ana Torredemer
Carme Verdiell
Núria Viladot

M. Francisca Graells de Reynoso,
presidenta dels Amics de la Fundació Victoria de los Ángeles

PROGRAMMA

Julie Fuchs *soprano*

Alphonse Cemin *piano*

I

Augusta Holmes (1847-1903)

La guerrière

La princesse sans coeur

Francis Poulenc (1899-1963)

Trois poèmes de Louise de Vilmorin

Le garçon de liège

Au delà

Officiers de la garde blanche

Maurice Ravel (1875-1937)

Ondine *piano sol*

Maurice Ravel

Shéhérazade

Asie

La flute enchantée

L'indifferent

II

Jules Massenet (1842-1912)

'Suis-je gentille ainsi... Obéissons quand leur voix appelle' *de Manon*

Georges Bizet (1838-1875)

Entr'acte, acte III *de Carmen piano sol*

'L'amour est un oiseau rebelle' *de Carmen*

Gabriel Fauré (1845-1924)

La fée aux chansons
Sérénade toscane
Après un rêve

Henry Purcell (1659-1695)

‘One Charming Night’ de *The Fairy Queen*

Stephen Sondheim (1930-2021)

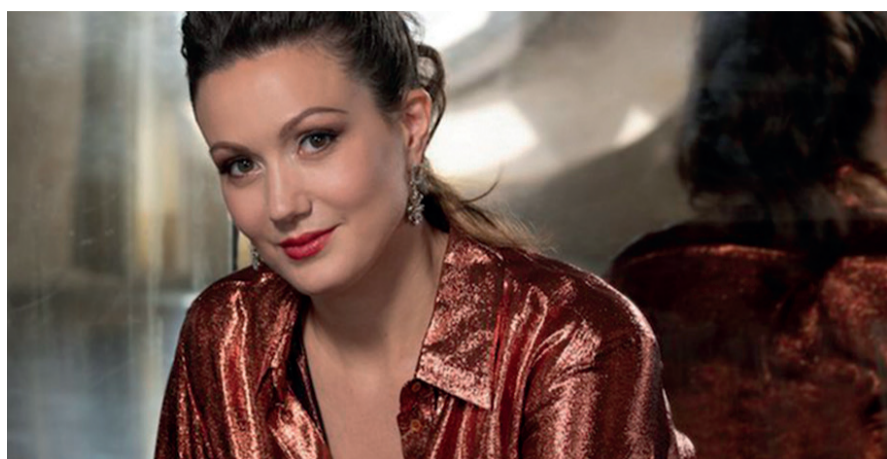
‘Last Midnight’ d’*Into the Woods*

Joni Mitchell (1943)

Both Sides Now

Primera part 35’ / Pausa 15’ / Segona part 40’





Julie Fuchs

soprano

Una “*Buhnentier* (animal escènic)” (Teatre *Musik*) amb “un timbre voluptuós i coloratura virtuosística” (*Diapason*). S’ha establert com una de les cantants d’òpera més interessants de la seva generació. Guanyadora de tres premis Victoires de la Musique (inclòs el de cantant d’òpera de l’any el 2021), el segon premi a Operalia el 2013 i el Chevalier de l’ordre des Arts et des Lettres, el seu repertori va des de la música barroca fins a la contemporània amb un enfocament en heroïnes de Mozart i bel canto. La temporada 2023-24 ha començat amb un retorn a l’Opéra National de Paris com Norina a *Don Pasquale*, seguit pel seu debut com Gilda a *Rigoletto* de Verdi al Teatro Real de Madrid. Properament farà el seu debut americà i el paper principal a *Partenope* de Händel a la San Francisco Opera, així com una sèrie de recitals amb el pianista Alphonse Cemin i concerts, realitzats en prestigiosos escenaris de tota Europa. Ha interpretat Marie a *La fille du régiment* a la Wiener Staatsoper; Susanna a *Le nozze di Figaro*, Norina a *Don Pasquale*, Fiorilla a *Il Turco in Italia*, el paper protagonista a *Roméo et Juliette*, i el paper protagonista a *L’incoronazione di Poppea* a l’Opernhaus Zürich; la Comtesse Adèle a *Le Comte Ory* a l’Opéra Comique i al Rossini Opera Festival Pesaro; Fiorilla a *Il Turco in Italia* al Teatro San Carlo de Nàpols, Mélisande a *Pelléas et Mélisande*, i el paper protagonista de *L’incoronazione di Poppea* al Gran Teatre del Liceu; Leïla a *Les pêcheurs de perles* al Théâtre des Champs-Élysées; Musetta a *Labohème* a la Bayerische Staatsoper; Pamina a *Die Zauberflöte*, Giuletta a *I Capuleti e i Montecchi*, la Folie a *Platée*, Fatime/

Emilie a *Les Indes Galantes*, i Nannetta a *Falstaff* a l'Opéra National de Paris; Susanna a *Le nozze di Figaro* al Festival d'Aix en Provence, Susanna a *Le Nozze di Figaro* i Giunia a *Lucio Silla* al Teatro Real de Madrid, i Aspasia a *Mitridate* de gira amb Les Musiciens du Louvre i Marc Minkowski. Artista Sony, va publicar el seu primer disc per al segell, *Amadè*, el novembre del 2022. Julie ha publicat anteriorment dos àlbums en solitari al segell de Deutsche Grammophon: *Yes!* i *Mademoiselle* i la seva discografia més àmplia inclouen un enregistrament de cançons primerenques de Mahler i Debussy amb Cemin, un disc de cançons per a piano i veu de Poulenc (Atma Classique), un enregistrament en directe de Leïla a *Les pêcheurs de perles* (Pentatone), i un enregistrament d'estudi d'Aspasia a *Mitridate* (Warner Classics). Va començar la seva formació musical i teatral a Avinyó i es va graduar amb honors al Conservatoire National Supérieur de Musique et de Danse de Paris. Debuta al LIFE Victoria.



Alphonse Cemin *piano*

Després d'estudiar piano i flauta al CNR de Boulogne-Billancourt i París, va assistir al Conservatoire National Supérieur de Musique et de Danse de Paris, on va fer classes d'anàlisi, acompanyament de piano, música de cambra, *mélodie* i Lieder. És un dels fundadors del conjunt *Le Balcon*, i participa activament en tots els seus projectes, com a pianista, director d'orquestra, assessor artístic o director musical. Els darrers compromisos inclouen *La cenerentola* (Rossini) al Théâtre des Champs Elysées i l'Opéra de Rouen, *Iphigénie en Tauride* (Gluck) a l'Opéra de Nancy i aquesta temporada amb *I Puritani* (Bellini) al Teatre Olympia Maria Callas d'Atenes. Altres produccions importants inclouen *Les Indes galantes* (Rameau) i *Bureau 470* de Tomás Bordalejo al Teatro Colón de Buenos Aires, *Into The Little Hill* de George Benjamin al Théâtre de l'Athénée i l'Opéra de Lille, i *La métamorphose* de Michaël Levinas al Festival Musica. Ha assistit a directors com Maxime Pascal, Raphaël Pichon, Esa-Pekka Salonen, Kent Nagano, George Benjamin, Marc Minkowski, Daniel Harding, Pablo Heras-Casado, Marc-André Dalbavie i ha treballat al Salzburger Festspiele, al Festival d'Aix-en-Provence, Bayerische Staatsoper, el Capitole de Toulouse i l'Opéra Comique. Com a pianista, apareix habitualment en recital amb Julie Fuchs, amb qui enregistra les primeres cançons de Mahler i Debussy, així com amb cantants com Damien Pass, Jenny Daviet, Stanislas de Barbeyrac, Marianne Crebassa, Léa Trommenschlager i Nahuel di Pierro. També toca amb companys de música de cambra (Jean-Guihen Queyras, Tabea Zimmermann, els quartets Von Kuijk i Zaïde, entre d'altres) i orquestres i conjunts (Ensemble intercontemporain, Mahler Chamber

Orchestra, entre d'altres). És el director musical dels *Lundis Musicaux* al Théâtre de l'Athénée, on han actuat Dame Felicity Lott, Christoph Prégardien, Sandrine Piau, Nahuel Di Pierro, Malcolm Martineau, Michael Spyres, Dorothea Röschmann, Julia Kleiter i Julius Drake. El 2010 va ser premiat a l'acadèmia del festival d'Aix-en-Provence i el 2013 va rebre el premi d'interpretació de la Stockhausen Kurse Kürten. El 2017 va rebre el Premi Gabriel Dussurget del Festival d'Aix-en-Provence. Debuta al LIFE Victoria.

PROPER RECITALS



dilluns, 22 abril 2024 – 20h

RECITAL 28 Mirador Torre Glòries

Marina Viotti *mezzosoprano*

Gabriel Bianco *guitarra*

dijous, 9 maig 2024 – 20h

ÒPERA Filmoteca de Catalunya

Der Rosenkavalier



dimarts, 21 maig 2024 – 20h

RECITAL 29 Sant Pau Recinte Modernista

Valerie Eickhoff *mezzosoprano*

Harmut Höll *piano*

FUNDACIÓ VICTORIA DE LOS ÁNGELES

La missió de la Fundació Victoria de los Ángeles és conservar i difondre el seu llegat, per tal que el testimoni vital i artístic de la persona i la cantant segueixin vius. I també formar a futures generacions de músics, seguint l'exemple de l'artista

PATRONAT

Helena Mora Gutiérrez, *presidenta*

Joan Morera Conde, *vicepresident*

Vocals

Salvador Alemany i Mas

Rosa Bassedas i Olivar

Jorge Binaghi Fasce

Josep Borràs i Roca

Marc Busquets i Figuerola

Josep Caminal i Badia

Manuel Capdevila i Font

Mariona Carulla i Font

Rosa Cullell i Muniesa

Escola Superior de Música de Catalunya (ESMUC)

Josep Maria Escribano i Casaldàliga

Núria Fité i Bacardit

Manuel García Morante

Enric Girona i Frisach

M. Francisca Graells de Reynoso

Gran Teatre del Liceu

Miguel Lerín Vilardell

Manuel Morera Conde

Jordi Morera Conde

Palau de la Música Catalana

Jaume Radigales i Babí

Àlex Robles i Fitó

Joaquim Uriach i Torelló

Jordi Vázquez Acosta

María Wakonigg Figueras

Joaquim Badia i Armengol, *secretari*

M. Francisca Graells de Reynoso,

presidenta dels Amics de la Fundació Victoria de los Ángeles

PATRONAT ARTÍSTIC HONORÍFIC

Celso Albelo

Carlos Álvarez

María Bayo

Teresa Berganza †

Josep Bros

Ángel Corella

Joyce DiDonato

Rubén Fernández Aguirre

Renée Fleming

María Gallego
Nancy Fabiola Herrera
Alicia de Larrocha †
Ofelia Sala
Irène Theorin
Frederica von Stade

CONSELL DE MECENATGE

Salvador Alemany i Mas
Rosa Cullell i Muniesa
Enric Girona i Frisach
Joaquim Uriach i Torelló

Joaquim Badia i Armengol, *secretari*

EQUIP

Director Artístic

Marc Busquets

Directora de Producció

Kati Medina

Responsable de Protocol i Relacions Públiques

Rosa Bassedas

Assessorament legal

Badia Advocats

Equip tècnic

Sclat, *il·luminació*

Jordi Vázquez, *regidor*

Xavi Elias, *regidor*

Fotografia

Elisenda Canals

Disseny

Tresa Calbó

CONTACTE

life@victoriadelosangeles.org

www.lifevictoria.com

www.victoriadelosangeles.org



LIFE

VICTORIA

2023-24

BARCELONA

LIED FESTIVAL VICTORIA DE LOS ÁNGELES
